

HASNÁLATI ÚTMUTATÓ

FURETTO ORIGINAL AEROSZOL KÉSZÜLÉK



FURETTO aeroszolos készüléket füstölő gyógyszer applikátorként a méhek kezelésére használják a *Varroa Destructor* kullancs ellen. Hordozó anyagként az orvosi fehér olajt használják. A Furreto készülék segítségével gyorsan és egyszerűen fumigálhatjuk a méh kolóniákat a létrehozott gyógyszerköd által. A hordozóközeg gázosítása a gyógyszerrel egy speciális propán-bután égő teszi lehetővé, amely a keletkezett aeroszolt közvetlenül a kaptárlapra injektálja. Egy kolónia kezelése kb. 2 másodpercig tart és +8°C feletti hőmérsékletnél ajánlott elvégezni a szokásos, engedélyezett gyógyszerekkel.



VIGYÁZAT ! NEHASZNÁLJA OXÁLSAVVAL!

FIGYELMEZTETÉS !

A berendezés használata előtt alaposan olvassa át a használati útmutatót. A gyártó nem felel a berendezés alkalmatlan és célszerűtlen használata során felbukkanó hibákért.

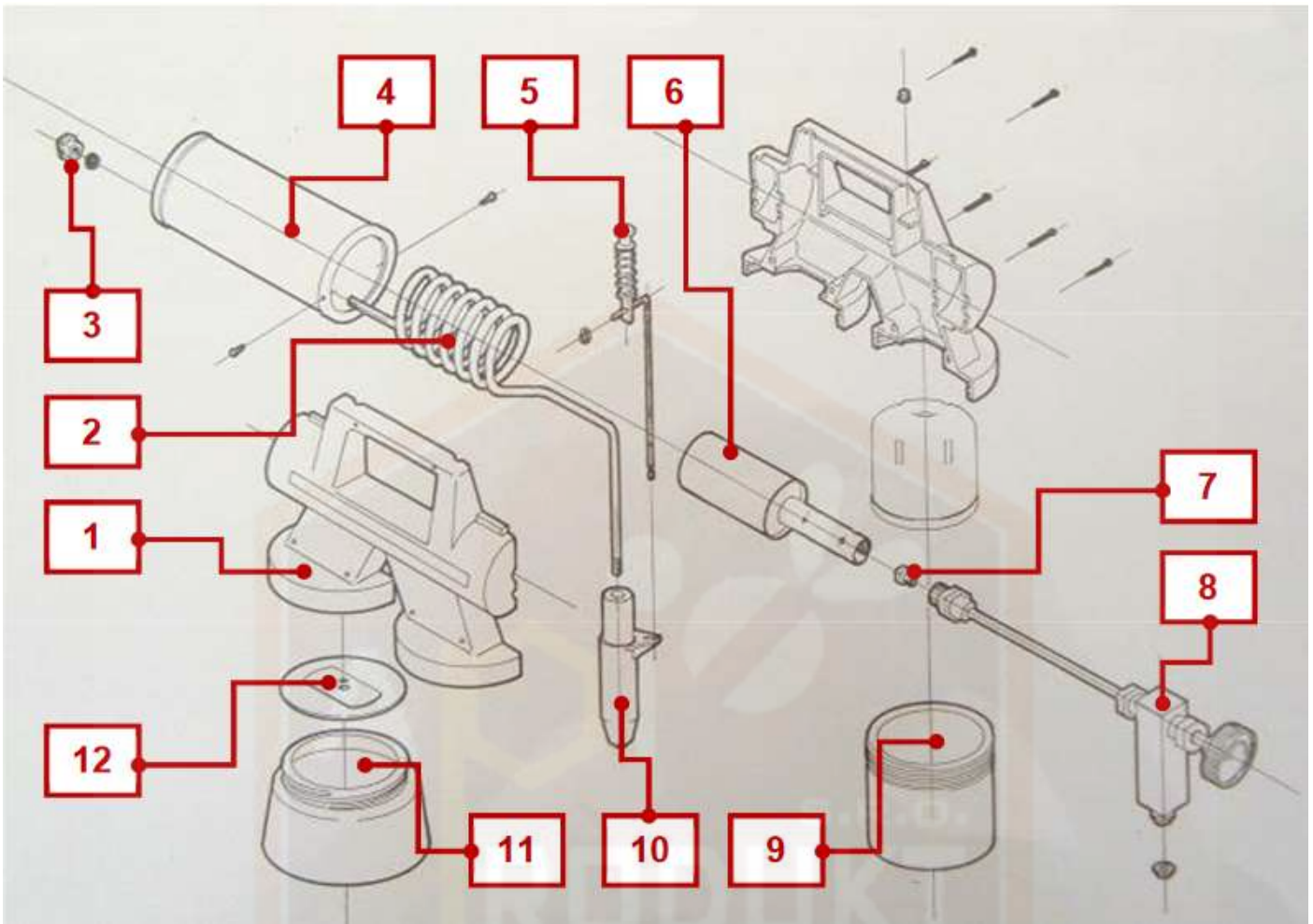


A berendezés biztonságos használata

1. A berendezést ne használják olyan személyek (beleértve a gyermekeket is), akik csökkent fizikai, érzékszervi vagy mentális képességgel rendelkeznek. Továbbá akik tapasztalat hiánya miatt nem tudják célszerűen használni a berendezést. Ügyeljen arra, hogy gyermekek ne játszanak a berendezéssel.
2. A meghibásodott berendezést csak szakavatott emberek javíthatják.
3. A berendezést csupán egy személy használja.
4. A használat során minden része legyen a helyére csatlakoztatva.
5. A berendezés helyes használatára a felhasználó számára szükségesek legalább az alap technikai készségek.
6. A gáztartályok használata során, tartsa ezeket távol a tűztől és meleg forrástól.
7. Csupán az üres tartályokat cserélje ki.
8. Használjon munkavédelmi eszközöket – kesztyűt és maszkot.
9. A berendezést csak kint használja (jól szellőző helyen)
10. A berendezést tartsa 0°C feletti hőmérsékletnél.

Berendezés használata

Berendezés leírása és összetétele



1.-es kép Berendezés egyes részei

- | | |
|----------------------------|--|
| 1 – Fogó csavarokkal | 7 – Gázszelep fúvókája |
| 2 – Spirálkivezetés | 8 – Gázszelep, komplett |
| 3 – Szórófej | 9 – Gázbomba tartálya (piros) |
| 4 – Vedő rács, csavarokkal | 10 – Szivattyú, komplett |
| 5 – Gomb rúgóval | 11 – Tartály folyadékra –gyógyító anyagra(sárga) |
| 6 – Égő | 12 – Tartálytömítés |

Használata

Az (5) gomb megnyomásával és felengedésével a szivattyú (10) segítségével felszívja a gyógyító anyagot a tartályból (11). A gyógyító anyag belekerül a spirálkivezetőbe (2), ahol azonnal aeroszollá változik (gőz, köd) és távozik a permetezőfúvókán keresztül (3) egyenesen a kaptárba. Minden permetezés max. 2 másodpercig tart. Az aeroszol nedvessége a szivattyúfrekvenciától függ (gomb pumpálásától). Javasoljuk 5 másodpercenként ismételtetni a gomb nyomását.

Gázbomba behelyezése:

Gázbomba behelyezése során kerülje a tűz-és meleg forrásokat. A gázbombát csupán a teljes kiürítése után cserélje ki. Használjon 190g-os, igazolvánnyal rendelkező, kompatibilis gázbombákat (mérete 90 x 90 x 90 mm).

A gázbomba behelyezése előtt a piros tárolóba, bizonyosodjon meg róla, hogy a gázszelep (8) alaposan be van zárva.

Csavarja le és vegye ki a piros tárolót (9). Helyezze bele a bombát. Óvatosan csavarozza vissza a piros tárolót a belehelyezett bombával a berendezésbe.

Töltse meg a sárga folyadékra szánt tartályt (11) a megfelelő gyógyító anyaggal, amelyet használni szeretne. Ügyeljen arra, hogy a gyógyító anyagban ne legyen semmilyen szennyeződés (szilárd részek), amelyek eltömítenék a szűrőfejet. Abban az esetben, ha még is tartalmazna szilárd részeket, használat előtt filterezze át. Ezt követően húzza be a tartályt a berendezés fogóján. A Furetto-t helyezze egyenes talajra, gyújtsa meg a tüzet öngyújtó segítségével (gyufa) és tartsa a fémrács (4) közelében. Nyissa ki a gázszelepet (8) a szabályzó szelep segítségével („+” jelzés irányába). A lángnak egyből meg kell gyulladnia. Hagyja a párologtatót kb. 2 percig felmelegedni. Ezt követően alkalmazhatja a gyógyító anyagot.

FIGYELMEZTETÉS

A használata során a fémrács nagyon forró. A berendezést óvatosan használja, ne érjen hozzá a fémrácshoz. Ne engedje, hogy a láng túlérjen az égő védőrészen. A spirál nem égheti szét magát (meg kell tartani fekete vagy bordó színét). Helyes használatnál a spirál 10-12 évet is kibír.

Abban az esetben, ha a távozó gőz túl nedves, állítsa le a szivást (pumpálás a gomb segítségével) és hagyja szabadon távozni a párákat. Ez után nyomogassa és engedje el a gombot hosszabb intervallumokban (szükség szerint). A kezelés befejezése után távolítsa el a gyógyító anyagot tartalmazó tartályt. Nyomja meg a gombot, hogy a szivattyú teljesen kiürüljön. A rendszer kiürítése után zárja el a gázfűvőkát a kerek szabályzó szelep segítségével („-” jelzés irányába).

FIGYELMEZTETÉS

Minden kezelés végén alaposan tisztítsa meg a spirálkivezetőt, hogy ne hordódjon be a maradék gyógyító anyaggal. A sárga folyadék tartályt ez alatt vegye le még a Furreto be van kapcsolva. Ezután folytassa a szivattyúzást (pumpálást a gombbal), mint általában a használat során. A szivattyúzást folytassa úgy, hogy a berendezés aljjal fel fele van, amíg nem jelenik meg már semmilyen fehér füst. A munka elvégzése után, hagyja kihűlni a készüléket biztonságos helyen, gyermekektől és állatoktól távol tartva. Tűztől védett helyen.

A Furreto által használt anyagok, ugyan azok, mint amelyeket általánosan használni lehet az akaricidék és baktericidék gyógyítására, amelyek összhangba vannak az adott ország érvényes törvényeivel. A gyártó és az eladó nem felelős a törvény által nem engedélyezett anyagok használatáért. A gyógyító anyag csupán egy használata ajánlott. A keveréket a használat előtt készítse elő. Kis fertőzés esetén elegendő egy permetezés. Kerülje el a kezelést rajzás során, és mindig 8°C feletti hőmérsékletnél kezelje a méheket. A kezelést egyszer évente végezze el, októberben vagy novemberben.

Készülék karbantartása és raktározása

Nincs szükség különösebb karbantartásra. A használata után, hagyja kihűlni és tisztítsa ki a permetezőfűvőkát (3) petróleum segítségével. A gyógyító anyag tartályát tisztítsa ki és törölje szárazra. Rendszeres használatnál két évente cserélje ki a tömítést. A készüléket a kihűlése után raktározza. Jól szellőző helyen, gyermekektől távol tartandó. 0°C felett tárolja.

Megesemmisítés

A már nem használható berendezést csak szelektív hulladékgyűjtéssel foglalkozó szervezeteknél adja le. A fogyasztónak jogában áll, hogy a régi berendezést díjmentesen visszaadja a beszerzőnek, de csak abban az esetben, ha az újonnan beszerzett berendezés ugyanolyan típusú és ugyanazt a feladatot szolgálja, mint a régi berendezés.